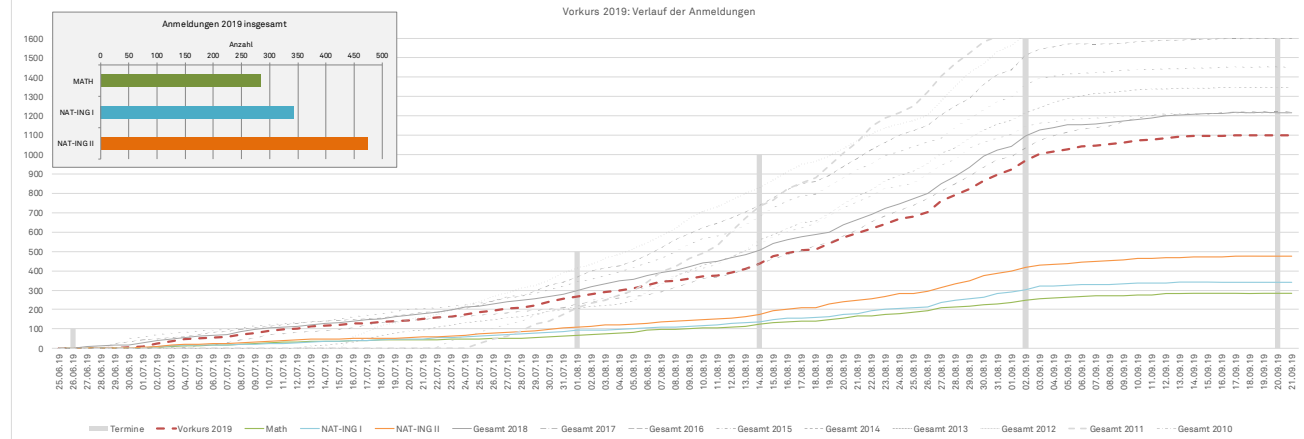
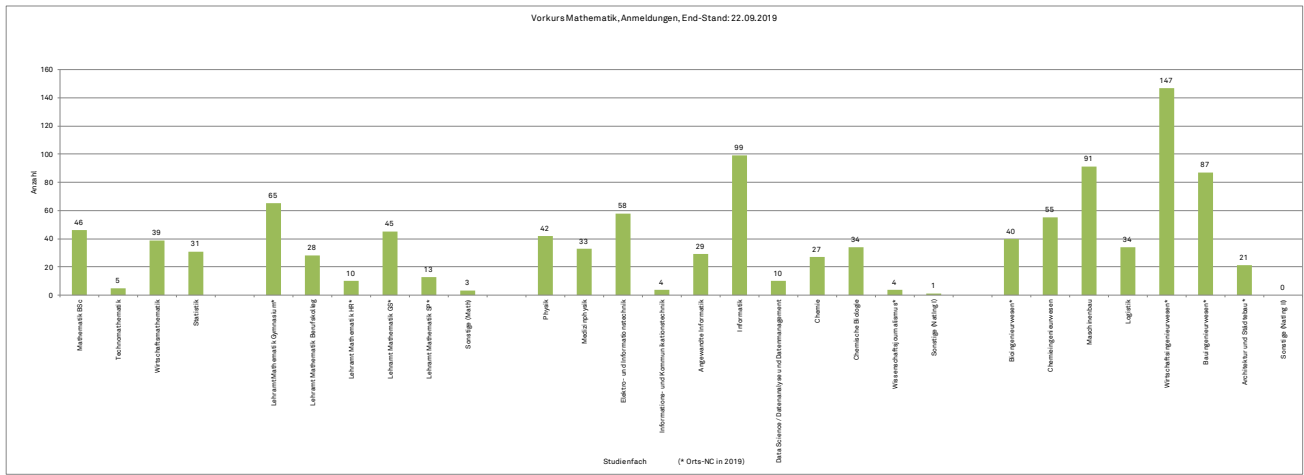
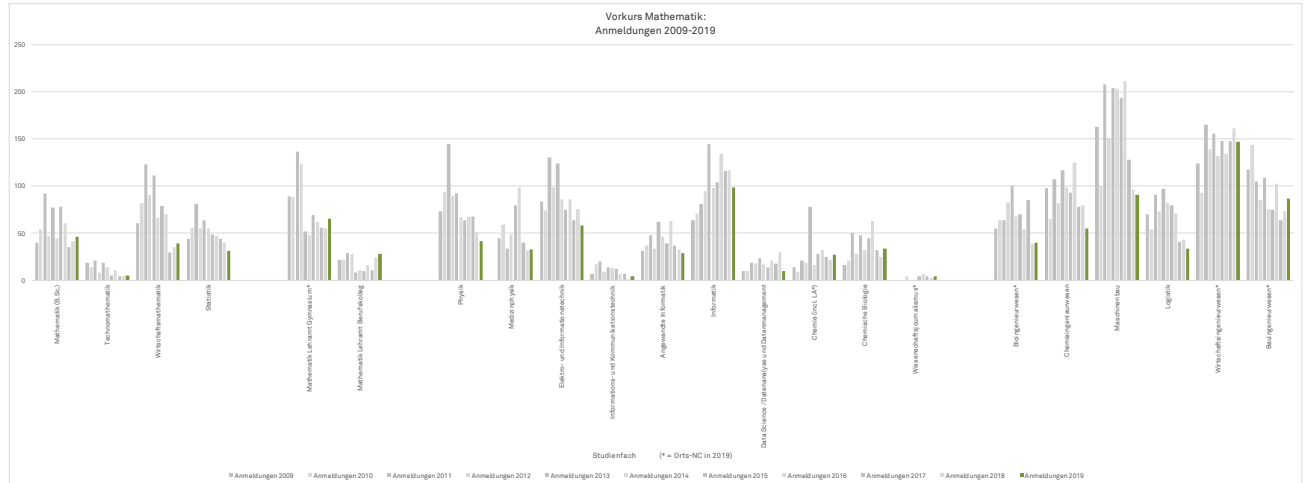


Vorkurs Mathematik 2019, Übersicht über die Anmeldungen



Vorkurs Mathematik: Anmeldungen im Zeitvergleich



Anmeldungen	Anteil in %	Fachkürzel	Tutorienplätze	davon belegt	2016: Anm 2017: Anm 2018: Anm 2019: Anm 2014: Anm 2015: Anm 2012: Anm 2011: Anm	Anteil Studentinnen, geschätzt	Anteil Frauen (geschätzt)	Start der Anmeldephase	20.08.2019							
Vorkurs Math	26%	Math, Stat, LA	350	81%	336 272 327 327 289 384 368	88%	59%	56%	46%	44%	49%	46%	48%	40%	48%	14.08.2019
Vorkurs Neting I	31%	Phy, ET, Inf, Data, CCB	500	68%	431 467 689 837 824 889 858	28%	23%	26%	32%	28%	23%	21%	27%	15%	17%	01.08.2019
Vorkurs Neting II	43%	202, AMI, BW	650	73%	462 484 686 679 633 701 602	26%	27%	22%	27%	26%	23%	31%	28%	29%	26%	03.09.2019
<b>Summa</b>			<b>1500</b>	<b>73%</b>	<b>1218 1228 1800 1463 1346 1784 1444</b>	<b>88%</b>	<b>34%</b>	<b>31%</b>	<b>33%</b>	<b>31%</b>	<b>28%</b>	<b>30%</b>	<b>33%</b>	<b>27%</b>	<b>31%</b>	<b>13.08.2019</b>

